

LANDBRUG OG PLANLÆGNING

Temadag om jordbrugsanalyser Odense d. 8 september 2016

Trine Eide - SEGES



HVAD VAR OPGAVEN

Formålet med lokaliseringsopgaven:

- hensigtsmæssig placering (natur, landskab, miljø, infrastruktur, naboer, biogas)
- øget investeringssikkerhed og hurtigere sagsbehandling

Beliggenheden af arealer til lokalisering af:

- særligt værdifulde landbrugsområder (NB jordbrugsanalyser her!!)
- fælles biogasanlæg
- driftsbygninger og driftsanlæg på store husdyrbrug

DÆKKER DET OPGAVEN FOR PLANLÆGNING FOR LANDBRUG I DET ÅBNE LAND?

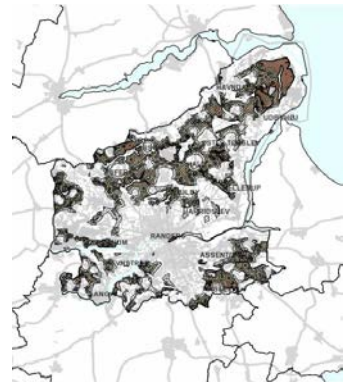
DE FORELØBIGE ERFARINGER

- Stor variation i udpegning fra kommune til kommune – også redegørelsen
- Usikkerhed om opgaven – jordløse eller eksisterende
- Mere eller mindre konfliktorienteret tilgang med baggrund i regulering
- Sektororienteret tilgang

Men også

- øget dialog, videndeling og pragmatiske løsninger

MEN HVOR MEGET BLIVER PLANERNE BRUGT? OG HVORDAN?



Teknologirådet: Danmark er ved at blive for lille

Der skal 140 procent af landets areal til for at opfylde de mange ønsker fra erhverv, politikere og interessegrupper, siger Teknologirådet, som kalder til debat om, hvordan vi skal bruge det danske land i fremtiden.

AREALANVENDELSE

DORRIT SAJETZ

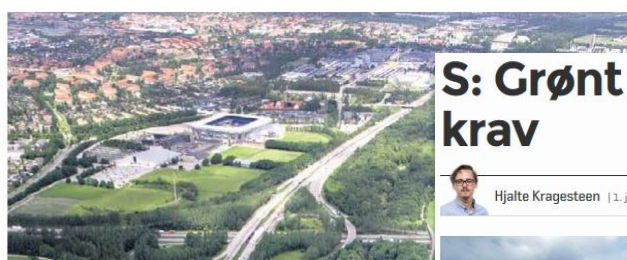
Mere skov, mere vild og fri natur, nye vejanlæg og jernbaner og mere økologisk landbrug. Ønskesedlen er lang, når det gælder fremtidens Danmark.

Og det kan få konsekvenser for, hvordan det danske landskab kommer til at se ud, siger Esben Munk Sørensen.

»Man kan forestille sig, at den bliver mere nuanteret, mere planstyret, konkret, og måske kan blive højere, og måske kan der være mere brug, landbrug osv. over bebyggelser og deres bebyggelse.»

I forvejen er der gang i at sætte sig ind på, og stadig oplysninger om, hvordan man skal bruge arealerne. Omkring 1960 Danmark opdyrket meget land.

»Landbruget bliver mindre og mindre hvert år – det er en tendens, siger Brur, konsulent i Landbrug & Fødevarer. Kun en meget lille del går til naturen, som



S: Grønt Danmarkskort er et centralt krav

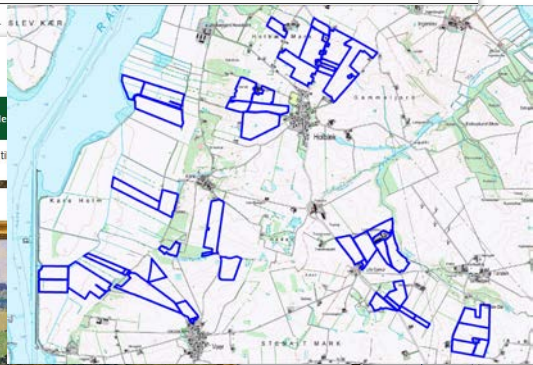


Hjalte Kragesteen | 1. juni 2016 kl. 12:42 | 3 kommentarer



Tal & analyser

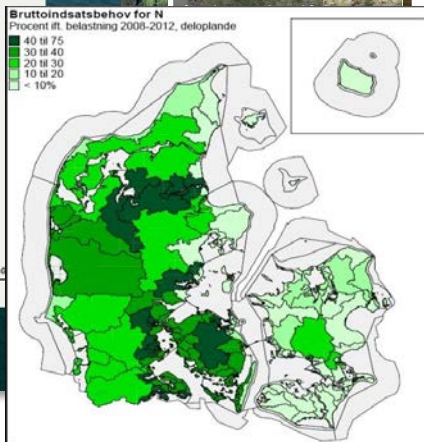
Hvad skal vi bruge landet til?



VÆKST OG UDVIKLING I HELE DANMARK

NOVEMBER 2015

REGIERINGEN



POLITIK FOR LANDDISTRIKTERNE



NÆSTVED

Hvad skal vi bruge landet til?

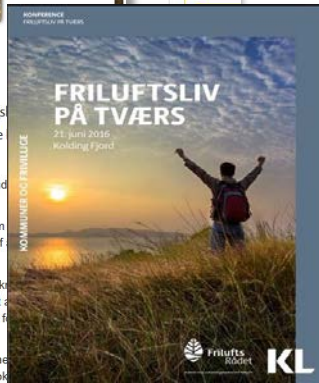
Bevægelsen mod de større byer udfordrer sammenhængs udviklingen i Danmark. En udfordring, der heldigvis både befolkningens interesse og politikernes fokus.

Danmark er et lille land, men den mentale og demografiske afstand land er ved at blive omvendt proportional med den geografiske.

Fødevareklyngen er en central aktør, men det handler ikke kun om handler om hele samfundet, og der er brug for en særlig indsats af det skal lykkes at vende udviklingen.

Vi har behov for et grundlæggende holdningsskifte, politisk nytænke konkrete ideer til initiativer, der kan sikre, at det fortsat er attraktivt at etablere sig uden for de store byer. Og vi har brug for at fastholde fokus i hele landet – også uden for de store byer.

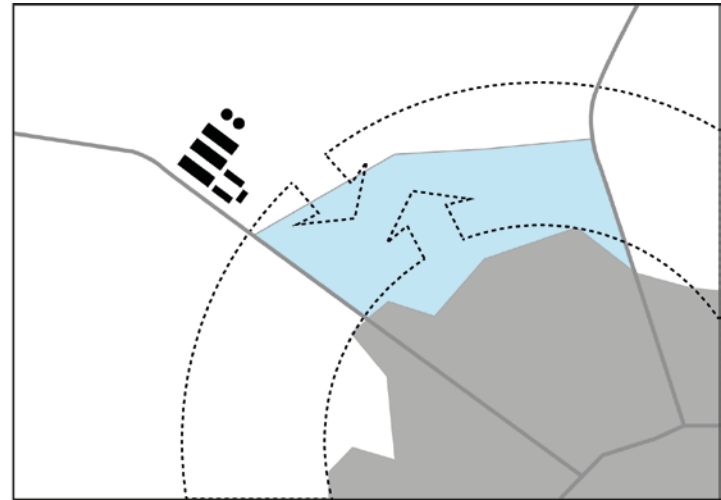
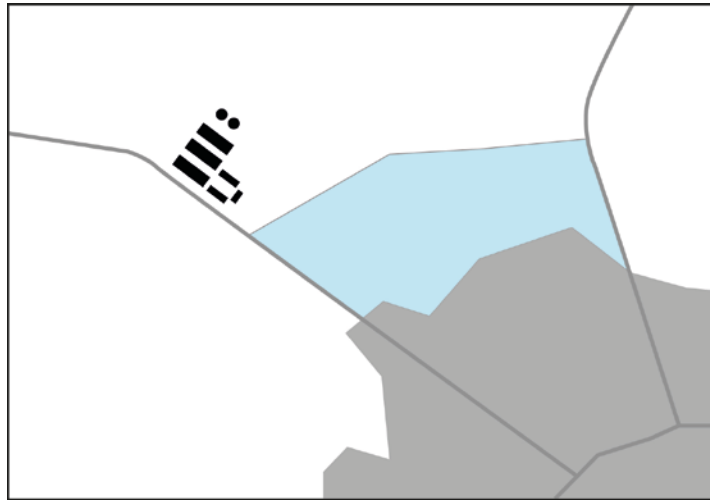
En sund og robust udvikling skabes i samarbejde mellem myndigheds virksomheder, foreninger og frivillige organisationer og ildsjæle i lokalt Landbrug & Fødevarer vil derfor gå i spidsen for den brede dialog og det helhedsorienterede syn på den fremtidige udvikling uden for de større byer.



Friluftsliv Rådet KKL

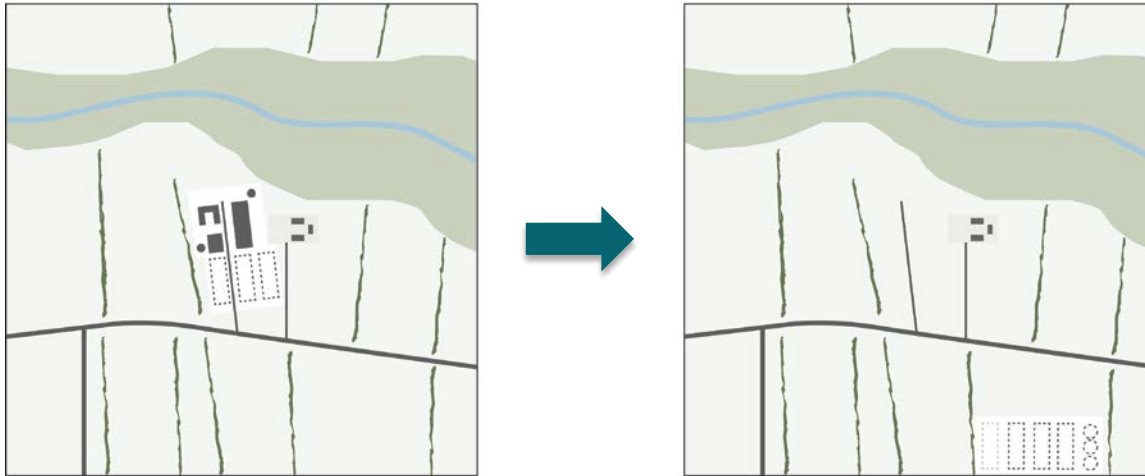
ET PAR EKSEMPLER

- Udlægning af arealer til bolig, erhverv o. lign. – konsekvenszoner
 - eller kunne man driste sig til at sige dialogzoner?

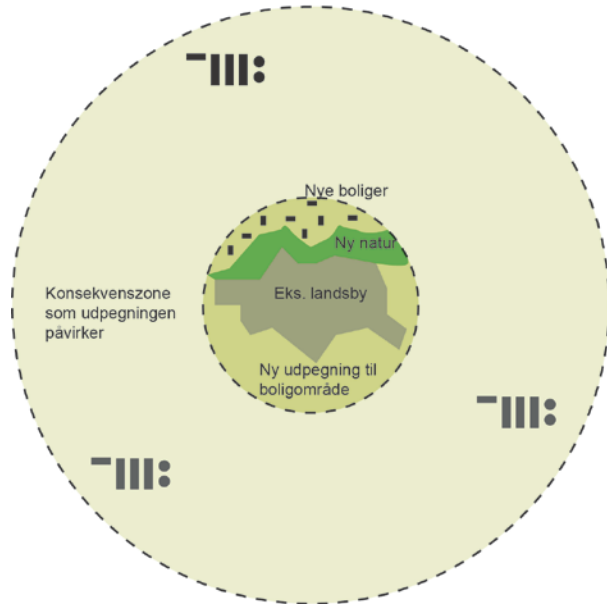


ET PAR EKSEMPLER

- Muligheder i det konkrete sagsforløb ift. samlede indsatser

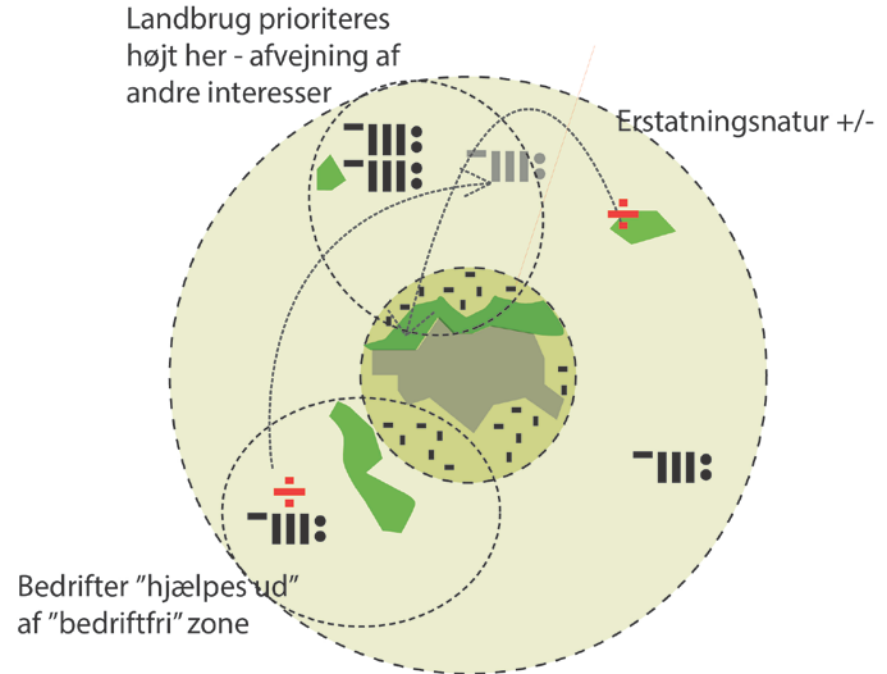


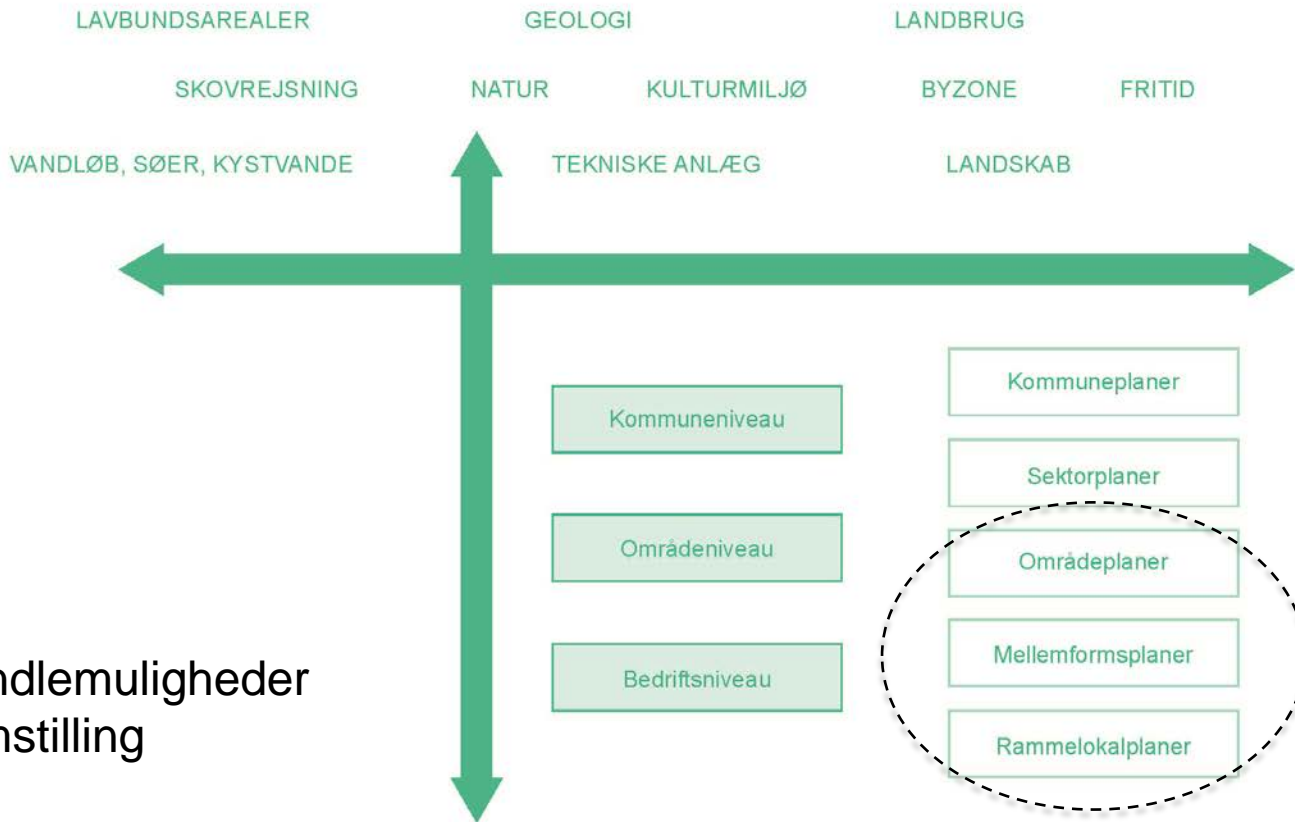
Konsekvenser for natur, produktion, bosætning i forbindelse med planlægning



Forslag til handlemuligheder og fleksibilitet for natur, produktion, miljø og bosætning i forbindelse med planlægning

Landbrug prioriteres højt her - afvejning af andre interesser





Dialog, handlemuligheder
og tid til omstilling

6.12 Område 12, V. Hjermitslev

6.12.1 I dette område må der ikke etableres anlæg eller ske arealinddragelser, der på væsentlig måde begrænser muligheden for landbrugsdriften.

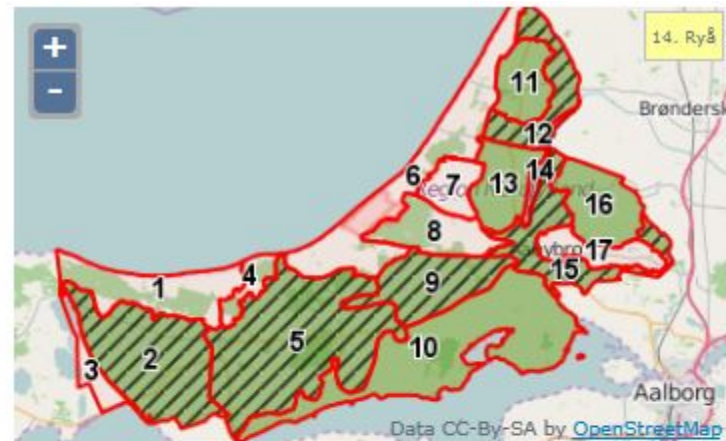
6.12.2 I den vestlige del af området skal landbruget dog underordne sig de væsentlige ferie- og fritidsinteresser.

6.12.3 Driftsbygninger og -anlæg til store husdyrbrug kan indpasses i området.

6.12.4 Bygninger placeres i klynger eller alternativt bindes sammen med beplantning eller andet, der bidrager til, at bebyggelsen fremstår samlet.

Jordbrugserhvervet skal prioriteres højt i området. Der er gode udviklingsområder for jordbrugserhvervet under forudsætning af, at der tages højde for oversvømmelsesrisiko langs Ryå, og at driften tager højde for en lav frihedsgrad i forhold til afstrømning til Limfjorden. Området har jf. de nuværende statslige modelberegninger stor udvaskning af kvælstof, idet jordtypen består af marint sand og ler. Området har stor skala, og store bygninger og anlæg kan derfor indpasses i området. I området er der flere vindmølleinteresser, både i form af nuværende og planlagte parker. Dog er området vest for hovedlandevejen særligt i den nordlige del af området vigtigere til turisme end landbrug, og området er allerede i dag præget af turisme.

Området udpeges til driftsbygninger og -anlæg til store



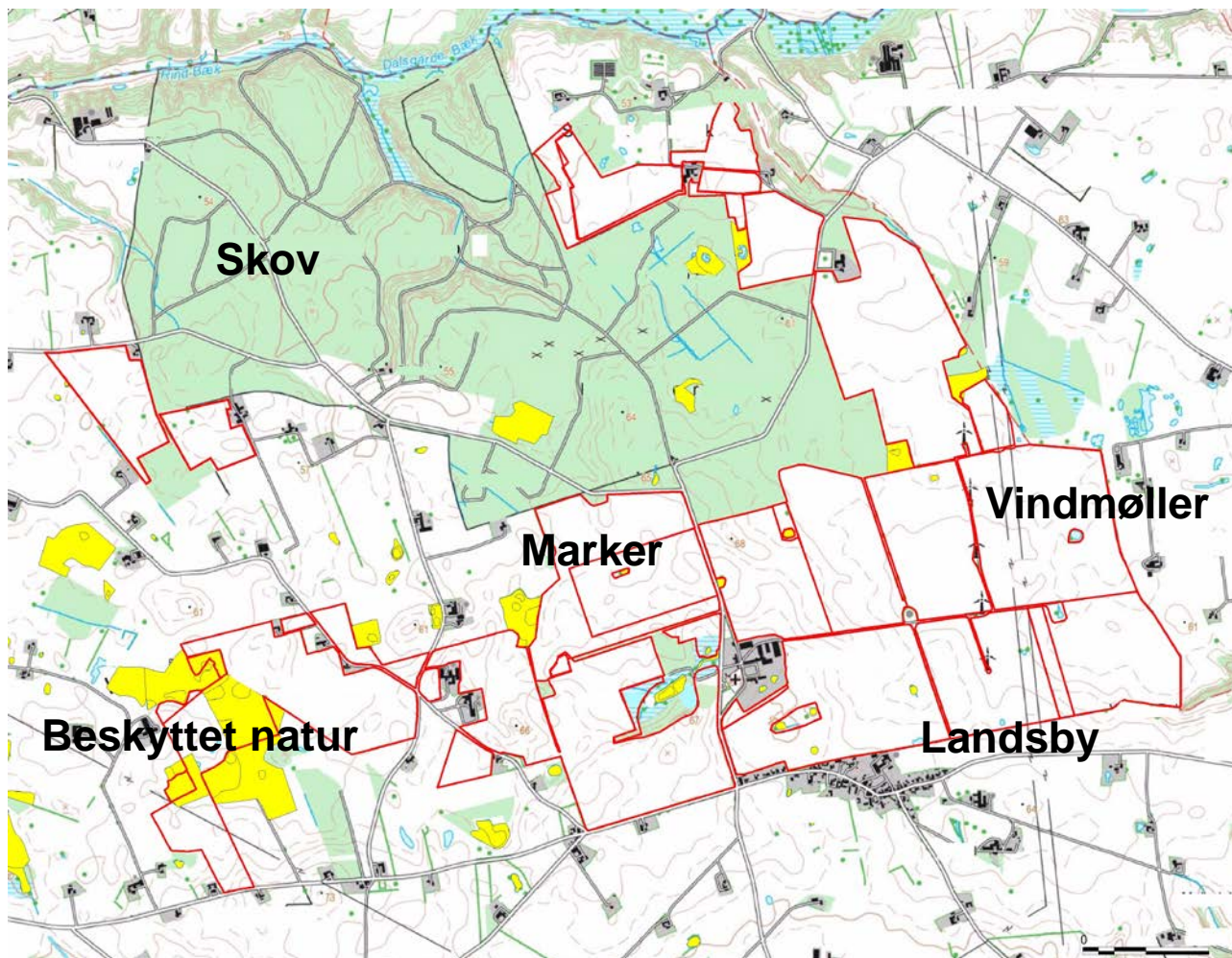
-  Højtprioriteret
-  Store bygninger

Interne links

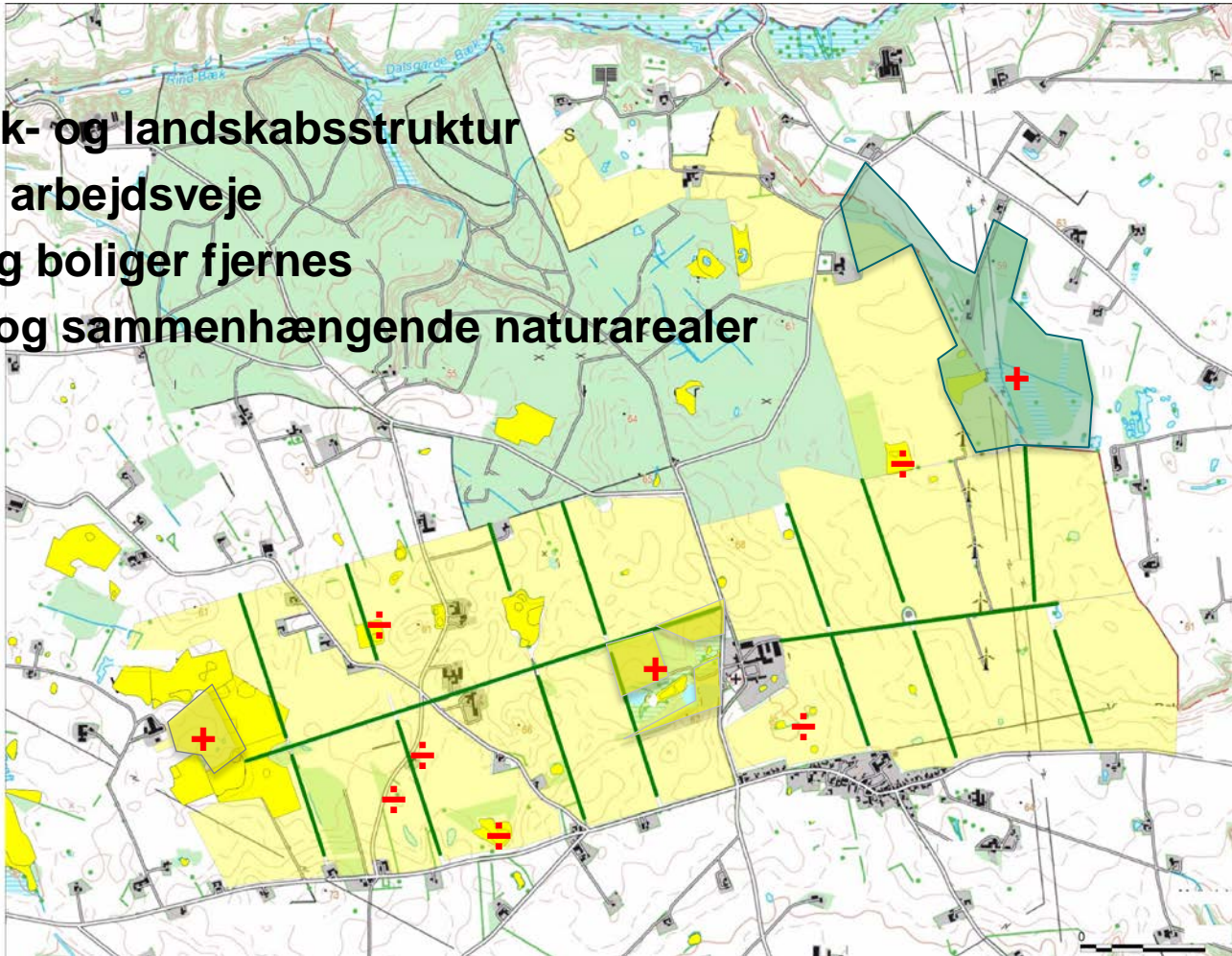
[Politik for Natur og miljø](#)
[Landskabskarakterkortlægningen](#)
[Værdikortlægningen](#)
[Kommuneplantillæg 14](#)

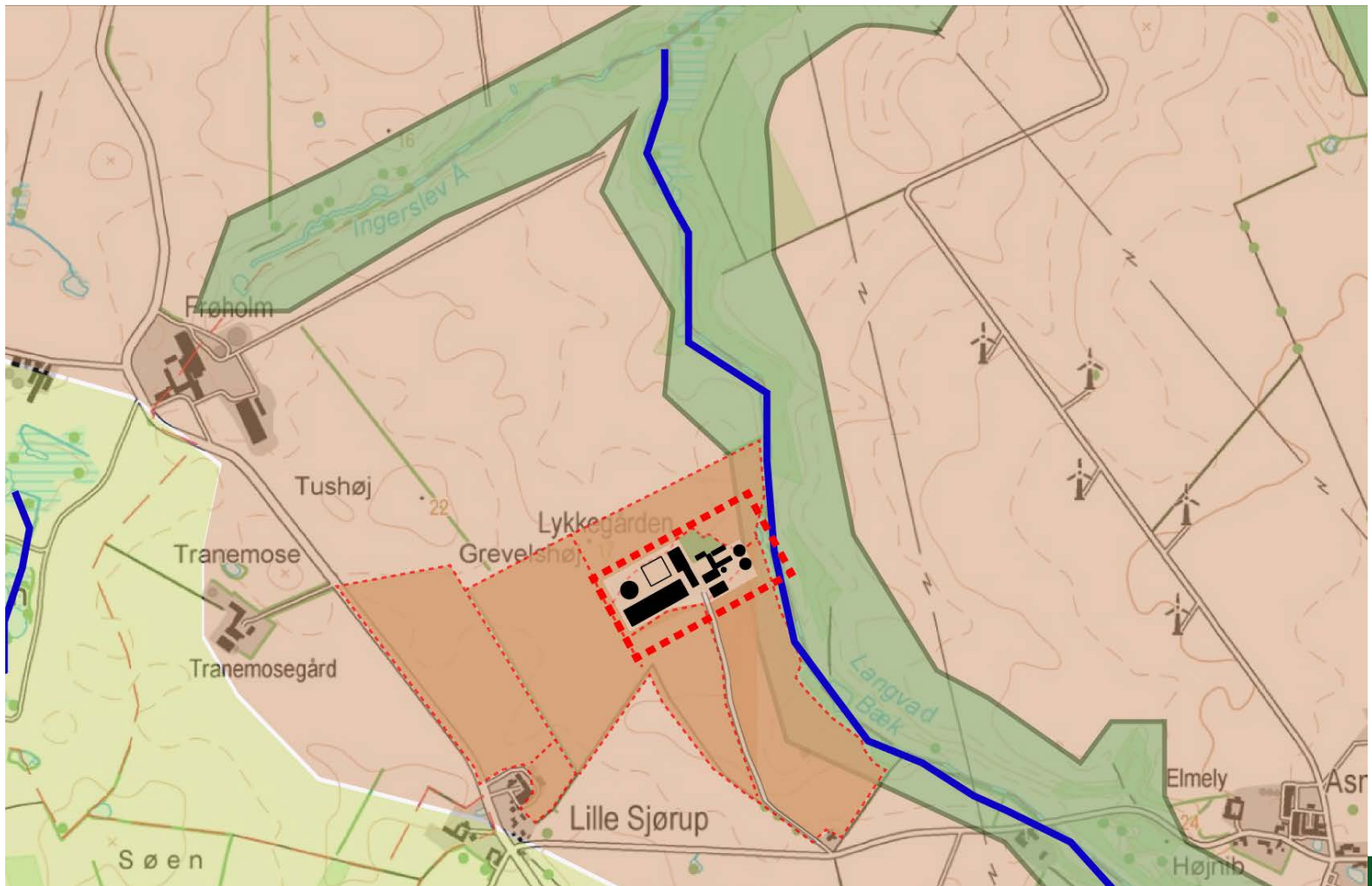
Eksterne links

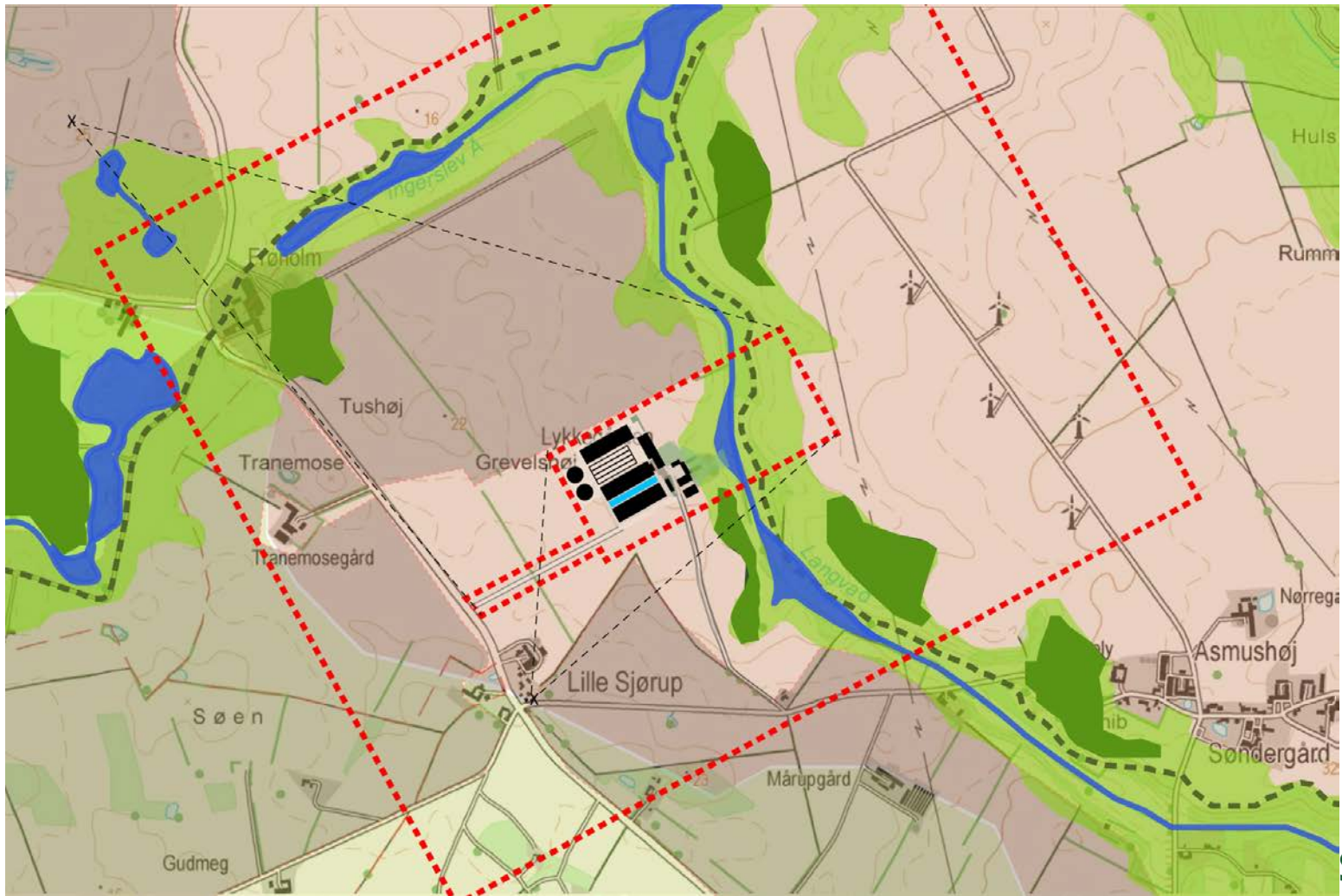
[Planloven](#)
[Naturerhvervstyrelsen](#)



Ny mark- og landskabsstruktur
Interne arbejdsveje
Bivej og boliger fjernes
Større og sammenhængende naturarealer







LANDBRUGET I PLANLÆGNINGEN – HVORDAN?

- Kobling mellem planlægning og landmandens praksis
 - Mindre sagsbehandling (regulering) i planlægningen – mere planlægning i sagsbehandlingen
- Fokus på fremtidige samspilsmuligheder
 - Landmand og kommune finder løsninger sammen
- Helhedsorienteret lokal planlægning
 - Har vi brug for nye værktøjer?